


COMUNE DI BRACIGLIANO
 Provincia di Salerno
PIANO URBANISTICO COMUNALE
 - DOCUMENTO PRELIMINARE -
 ai sensi della L.R. 16/2004 e s.m.l.



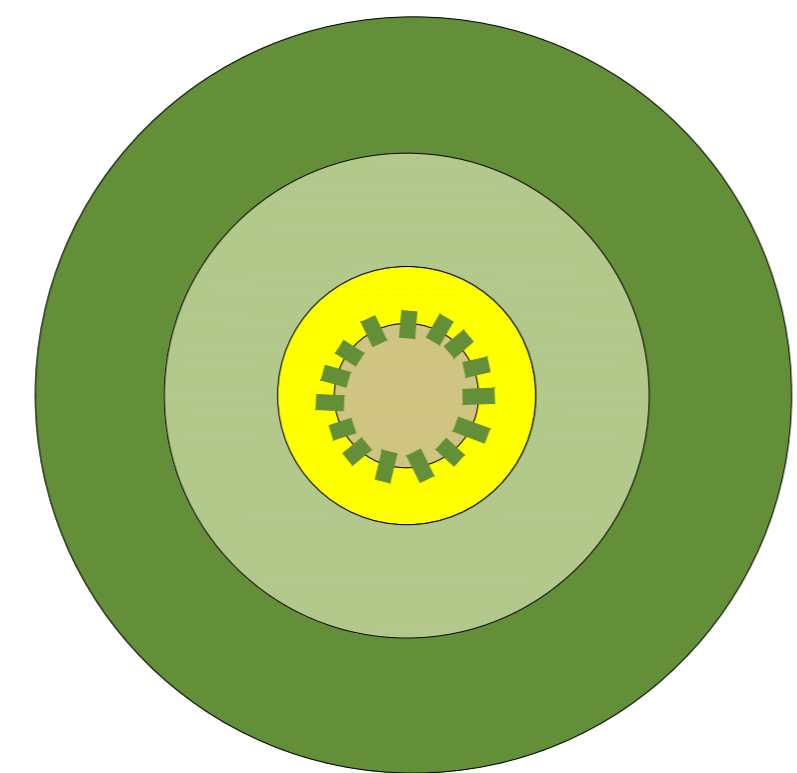
Elaborato: QUADRO STRATEGICO
S.02 LA RETE DEGLI OBIETTIVI
 Scala: 1:10.000

Ufficio di Piano: Ing. Sabato Landi - Responsabile Geom. Genaro Ferrentino	Il Sindaco: Geom. Antonio Rescigno Domenico Moccia
Urbanistica e Pianificazione Territoriale: Arch. Patrizia Manno - Sistema Insediativo Arch. Agnese Basile - Sistema Paesaggistico-Ambientale Ing. Renato Nappi - Sistema Infrastrutturale e Produttivo	Il Segretario Comunale: Dott.ssa Vincenzina Lenzo
Studio Agronomico e Forestale: Agr. Dott. Davide Bellocchio	Il Responsabile del Procedimento: Ing. Sabato Landi
Studio Geologico: Geol. Dott. Alfonso Di Filippo	
Delibera di Adozione:	Delibera di Approvazione:

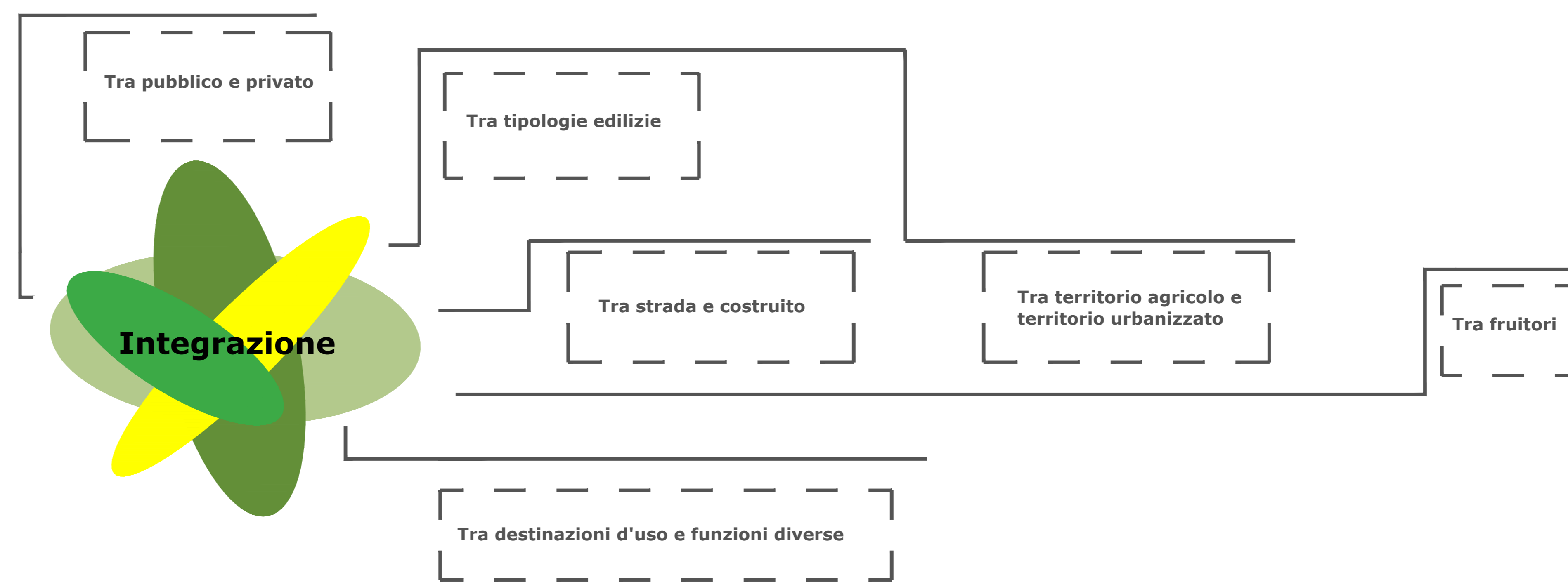
RAPPORTO SISTEMA INSEDIATIVO/SISTEMA AGRICOLO

CONCEPT






L'interpretazione del territorio come di un sistema composto da fasce concentriche, rappresenta una semplificazione schematica in cui le diverse categorie ambientali (aree montuose, aree agricole ed aree urbanizzate) si conformano l'una dentro l'altra. L'essenza del territorio è quindi la compenetrazione delle diverse fasce e l'obiettivo da perseguire è la loro interazione.

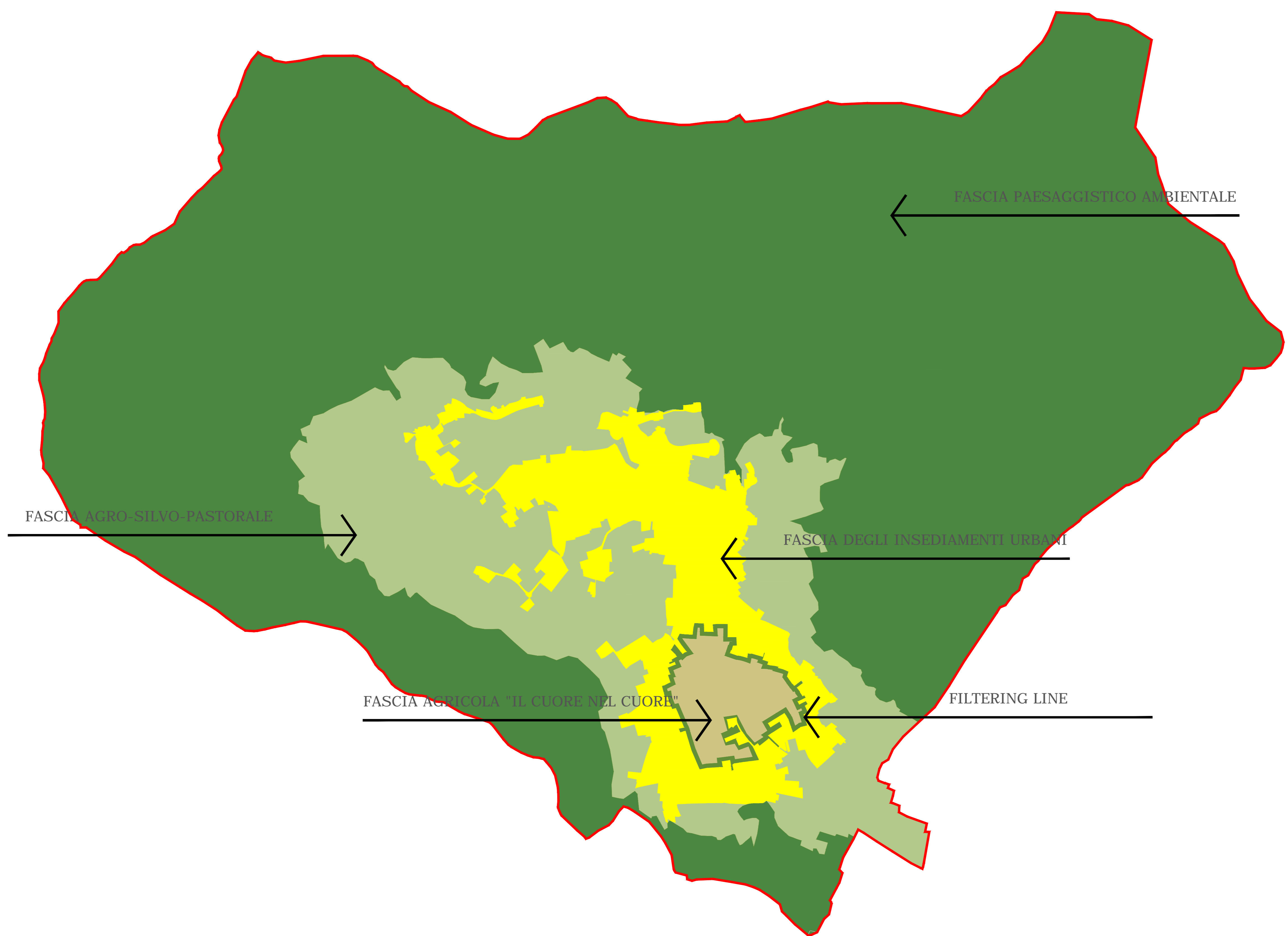


STRATEGIA

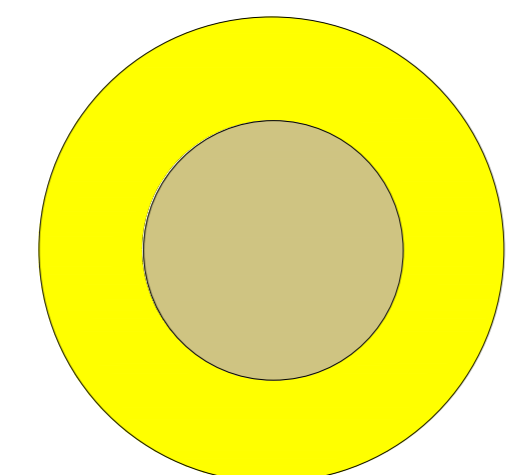


LEGENDA

-  Limite comunale
-  Fascia non urbanizzata
Carattere: paesaggistico-ambientale (aree montuose, boschive e forestali)
-  Fascia non urbanizzata
Carattere: agro-silvo-pastorale (aree agricole e rurali, aree agricole forestali, aree pascolive)
-  Fascia urbanizzata
Carattere: insediamento urbano (beni di interesse storico, architettonico, culturale e testimoniale, tessuti consolidati, tessuti moderni, infrastrutture)
-  Fascia non urbanizzata
Carattere: agricolo intercluso



STATO DI FATTO

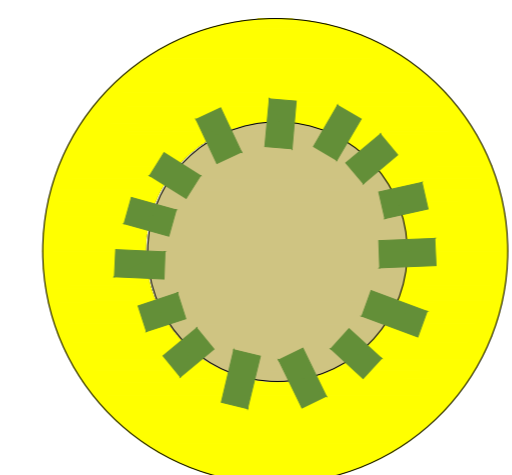


Un margine instabile

Il cuore verde racchiuso tra l'urbanizzato è sempre più frequentemente corroso da logiche insediative casuali e frammentate che ne mettono a rischio l'integrità morfologica e l'identità agricola.

La Filtering Line

Il piano si propone di tutelare e valorizzare le aree agricole attraverso la loro integrazione con il sistema insediativo. La *Filtering Line* è un parco lineare inteso come un filtro di contaminazione tra i due sistemi capace di connettere e riequilibrare le funzioni diverse.



STRATEGIA DEL PIANO

