




LEGENDA DI PROGETTO



-  LIMITE AREA DI STUDIO
-  LIMITE COMUNALE
-  RETICOLO IDROGRAFICO
-  BRIGLIA DI SALTO IN GABBIONI
-  SPONDA VASCA IN GABBIONATE RINVERDITE
-  PROTEZIONE FONDO IN MATERASSI
-  INALVEAZIONE CON GABBIONATE SPONDALE E MATERASSI

LEGENDA CARTA DELLE TUTELE - PUC



Tutela paesaggistico-ambientale e naturalistica

-  Rete Natura 2000 - SIC Monti Lauro
-  Aree boscate
-  Ambiti di rilevanza paesaggistica
- Acque pubbliche (Regio decreto n. 1775/1933)

Tutela storico-architettonica di interesse culturale




-  Tessuto Storico
-  Architetture religiose

Tutela idrogeologica

-  Rischio e pericolosità frana (R3-R4 / P3-P4)
-  Vincolo Idrogeologico



 Sorgente

Fasce di rispetto


-  Rispetto cimiteriale
-  Rispetto valloni
-  Rispetto elettrodotto

LEGENDA TUTELA PAESAGGIO AMBIENTALE



Vincoli ai sensi del D.Lgs. 42/2004 art.142

-  Corsi d'acqua - Area Buffer 150 mt
-  Aree boscate

Aree Protette ai sensi della Direttiva 92/43/CEE

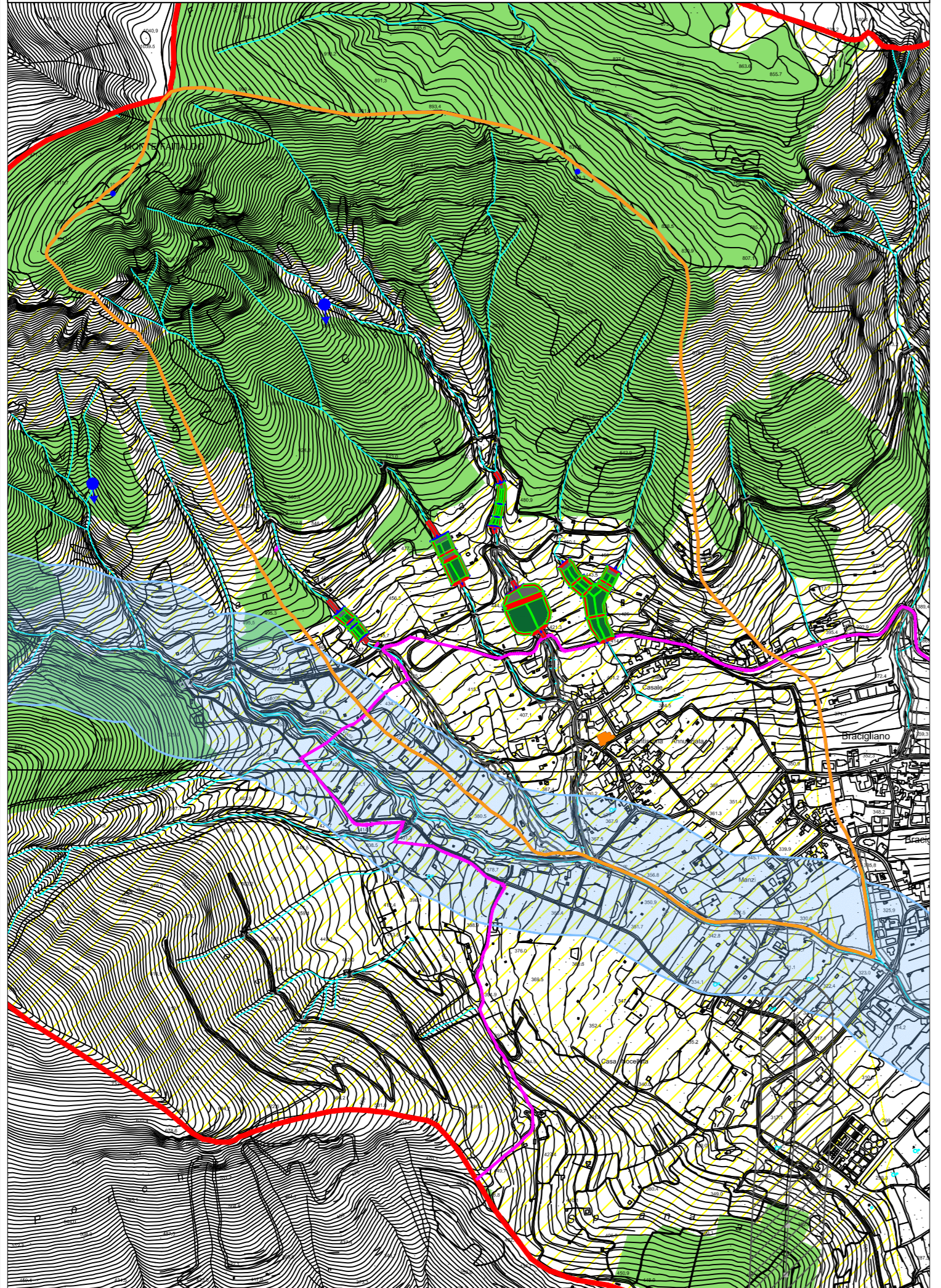
-  ZSC (SIC Monti di Lauro IT804013)

LEGENDA VINCOLO IDROGEOLOGICO

-  Regio decreto 3267 30/12/1923
-  Limite Comunale

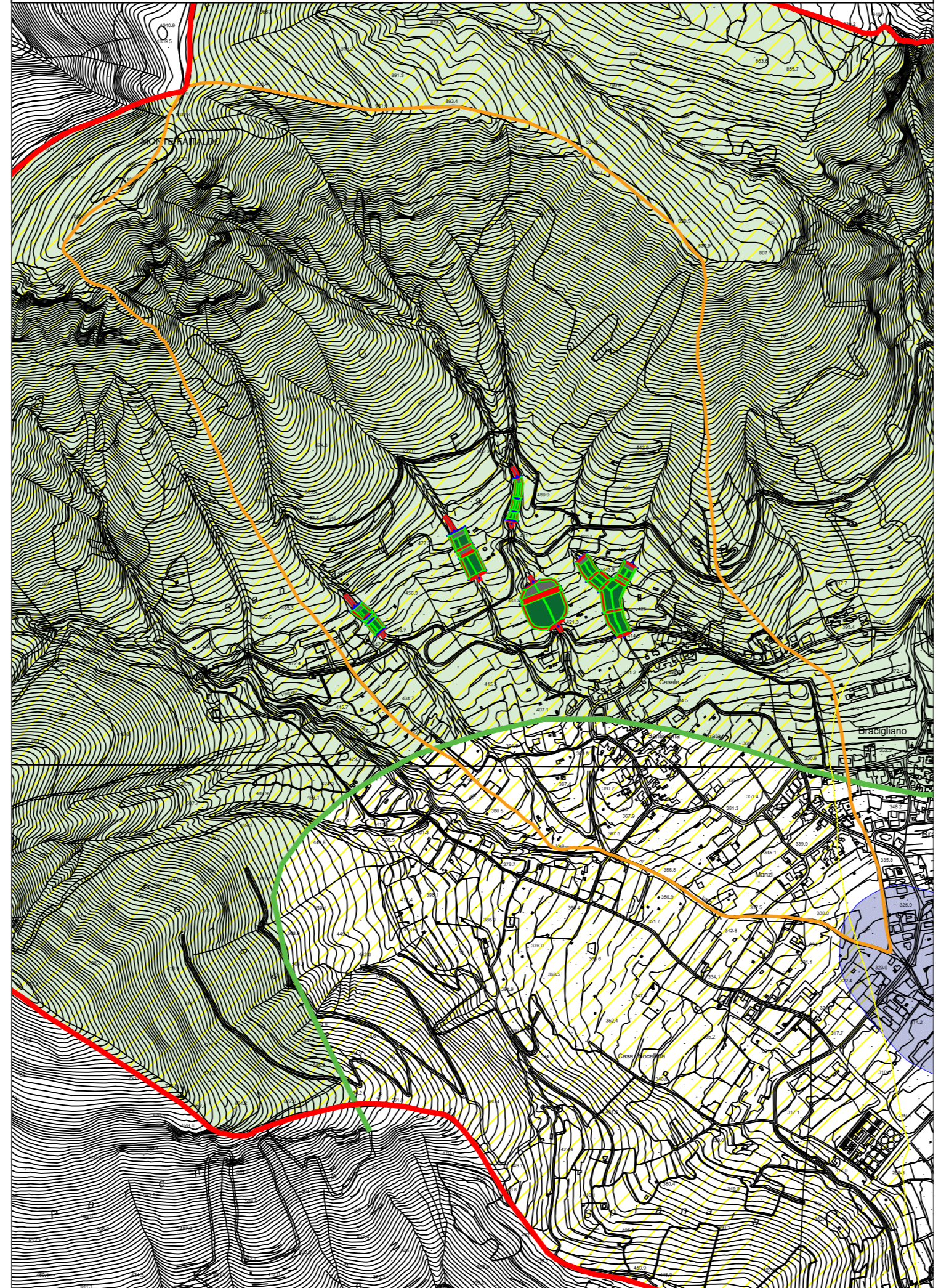
INQUADRAMENTO OPERE SU CARTA DELLE TUTELE - Puc Comune di Bracigliano

Scala 1:10.000



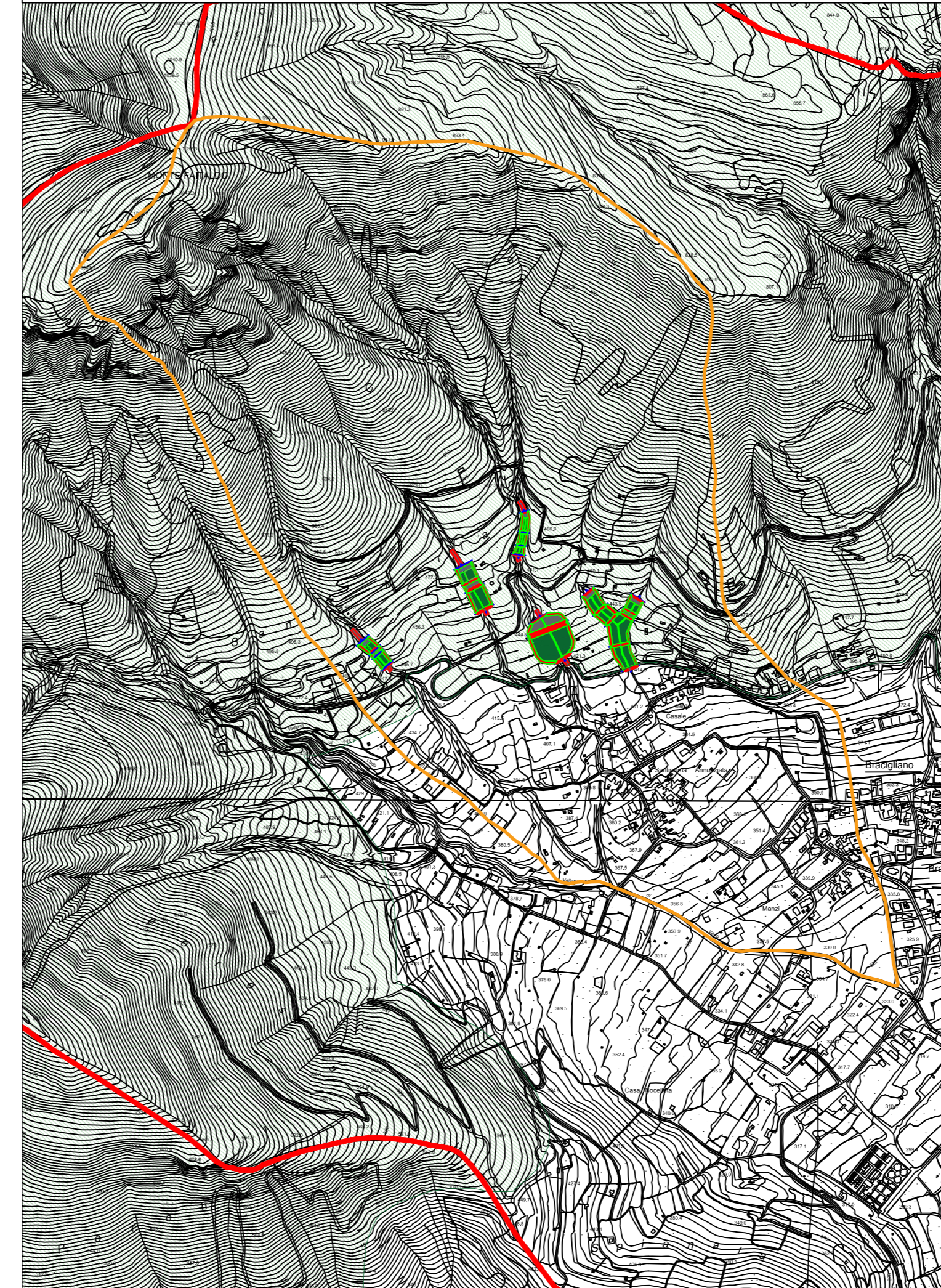
INQUADRAEMTO OPERE TUTELA PAESAGGIO AMBIENTALE

Scala 1:10.000



INQUADRAMENTO SU VINCOLI IDROGEOLOGICI

Scala 1:10.000



COMUNE DI BRACIGLIANO
Provincia di Salerno

**INTERVENTI DI SISTEMAZIONE
E MITIGAZIONE DEL RISCHIO IDROGEOLOGICO
DISSESTI IN LOCALITÀ TAVOLARA**

DATA: LUGLIO 2023 *Intervento n°6 della deliberazione CIPE n.8 / 2012* CUP: I43B08000150001
già n.71 dell'allegato 1 all'Accordo di Programma del 12.11.2010

PROGETTO RAFFORZATO DI FATTIBILITA' TECNICO - ECONOMICA
(ai sensi del art.41 del DL 36/2023 - Allegato 1.7)
APPALTO INTEGRATO PROGETTO ESECUTIVO E LAVORI

numero	titolo	cod. elaborato
29	INQUADRAMENTO AREA DI INTERVENTO VINCOLI PAESAGGISTICI ED AREE PROTETTE	PD-EG.05
		scala 1:10.000

Sindaco: *Dott.re Giovanni Iuliano*

U.T.C. UFFICIO TECNICO COMUNALE
Ufficio del Rischio Idrogeologico

RUP: Arch. Paola Giannattasio

Progettazione: Ing. Cono Francesco Cimino

Supporto al RUP: Avv. Domenico Leone
Giuridico Amministrativo

Geologo: Dott. Elio Lo Russo

Valutazione Incidenza Ambientale:
Dott. Biologo Gabriele De Filippo

Valutazione Impatto Ambientale:
Dott. Agronomo Silvestro Caputo

Responsabile area economico/finanziaria:
Dott. Alfonso Amabile