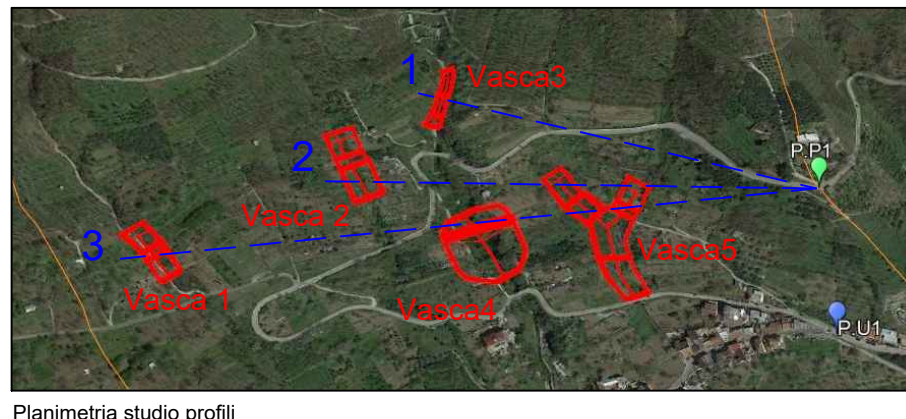


Punto di osservazione Panoramico P.P1 - Strada Provinciale 7b

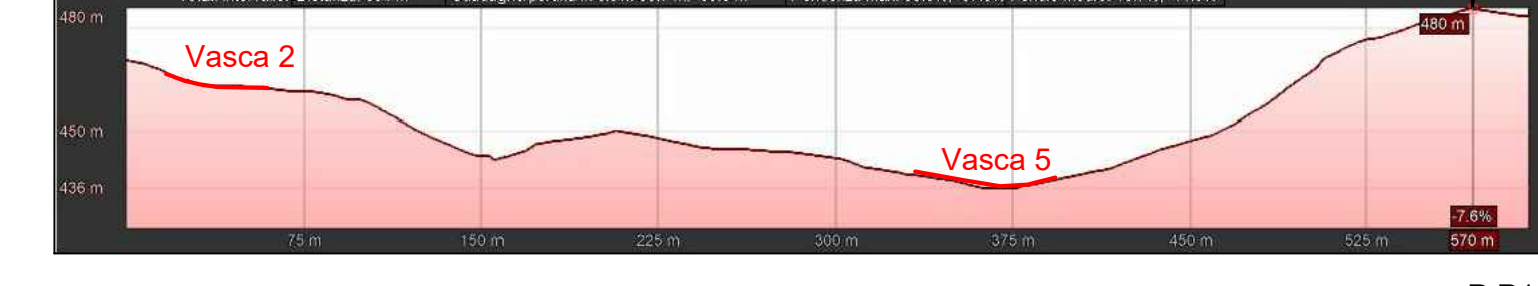


Planimetria studio profili

Profilo P.P1 - 1



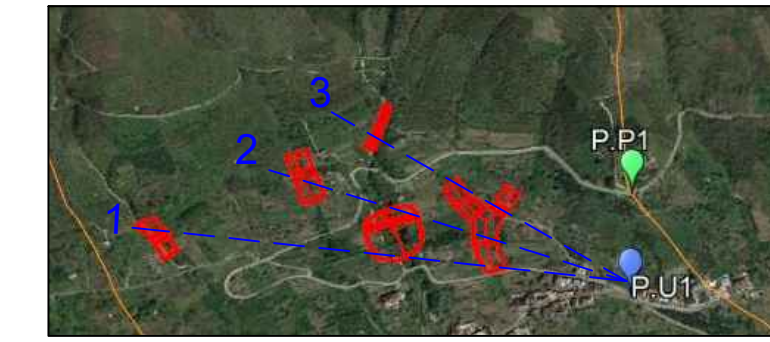
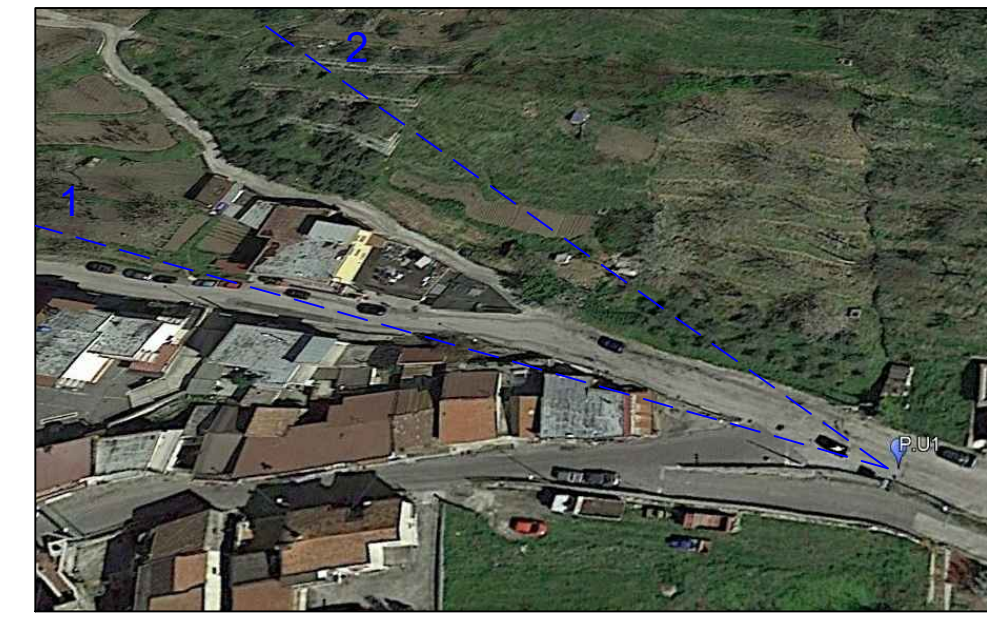
Profilo P.P1 - 2



Profilo P.P1 - 3



Punto di osservazione Centro Urbano P.U1 - Sp 7b



Planimetria studio profili

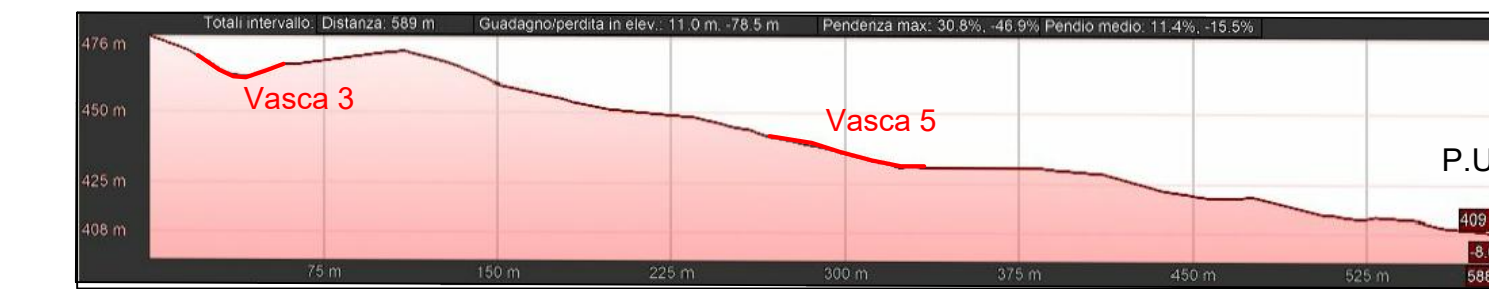
Profilo P.U1 - 1



Profilo P.U1 - 2



Profilo P.U1 - 3



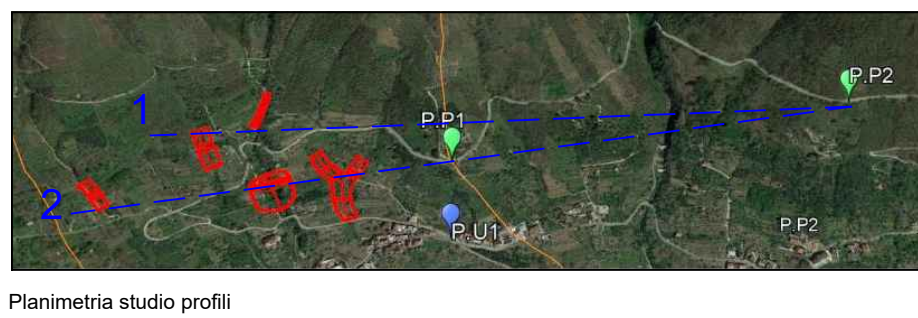
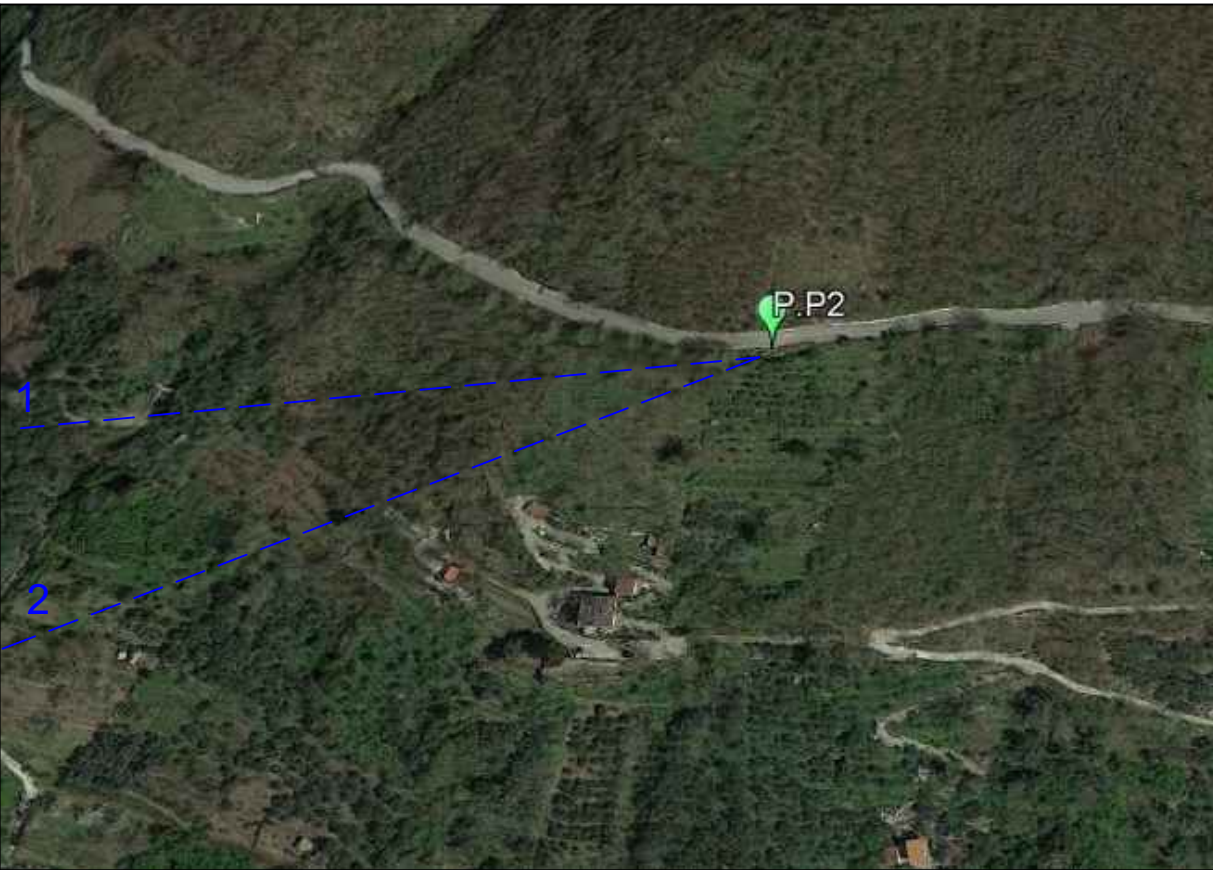
Planimetria d'insieme punti di osservazione



LEGENDA (Punti di Osservazione)

- Punti di osservazione Panoramici
  - P.P.1 - Strada Provinciale SP 7b
  - P.P.2 - Strada Provinciale SP 7b
  - P.P.3 - Monte Salto
- Punti di Osservazione Centro Urbano
  - P.U.1 - Strada Provinciale SP 7b
  - P.U.2 - Strada Comunale - via Nazario Sauro
- Punti di Osservazione Emergenze Storico Culturali
  - P.S.C.1 - Convento di San francesco d'Assisi
  - P.S.C.2 - Chiesa di San Giovanni Battista

Punto di osservazione Panoramico P.P2 - Strada Provinciale 7b



Planimetria studio profili

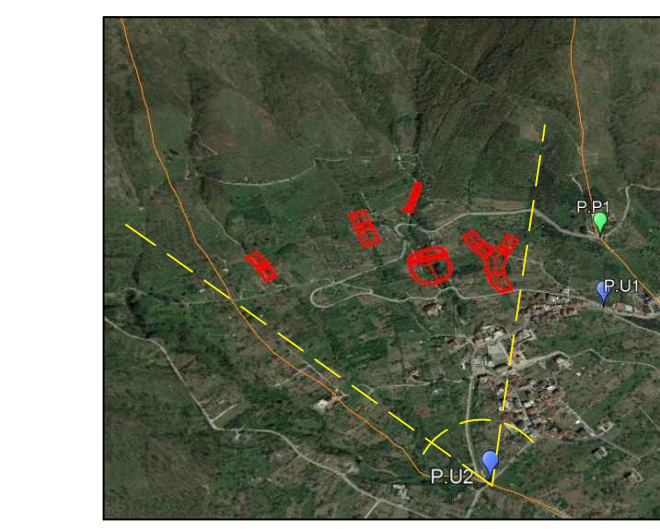
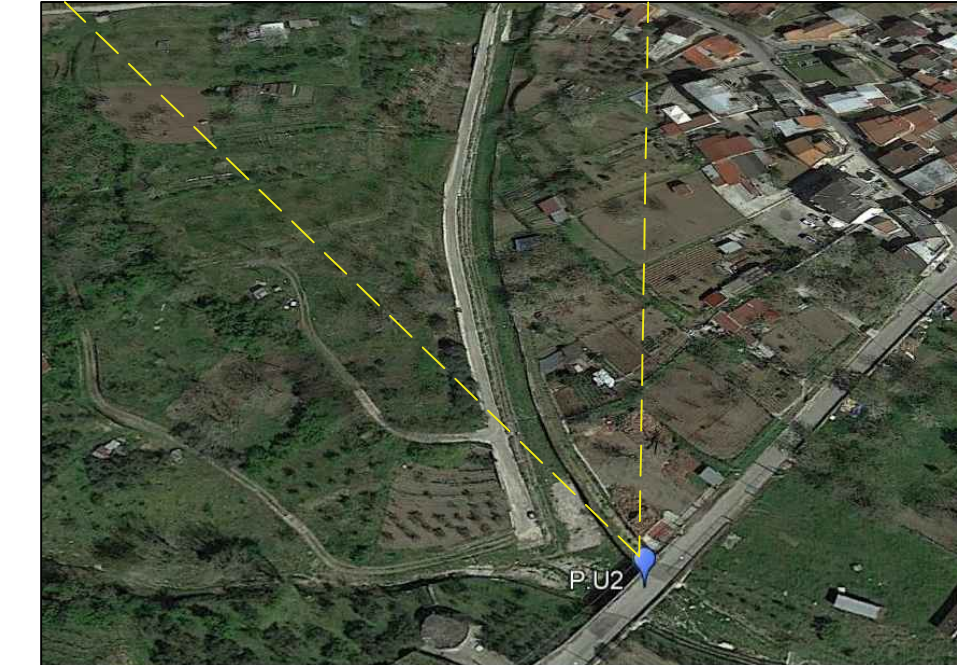
Profilo P.P2- 1



Profilo P.P2- 2



Punto di osservazione Centro Urbano P.U2 - Via Nazario Sauro

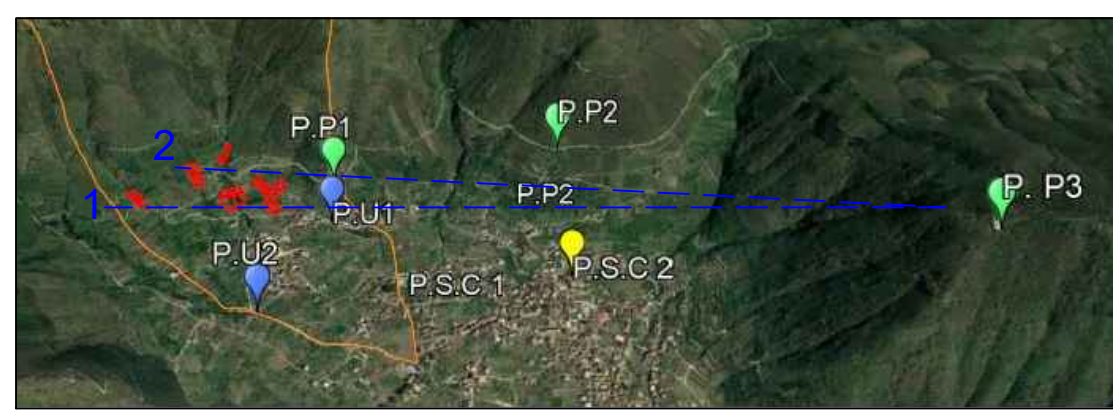
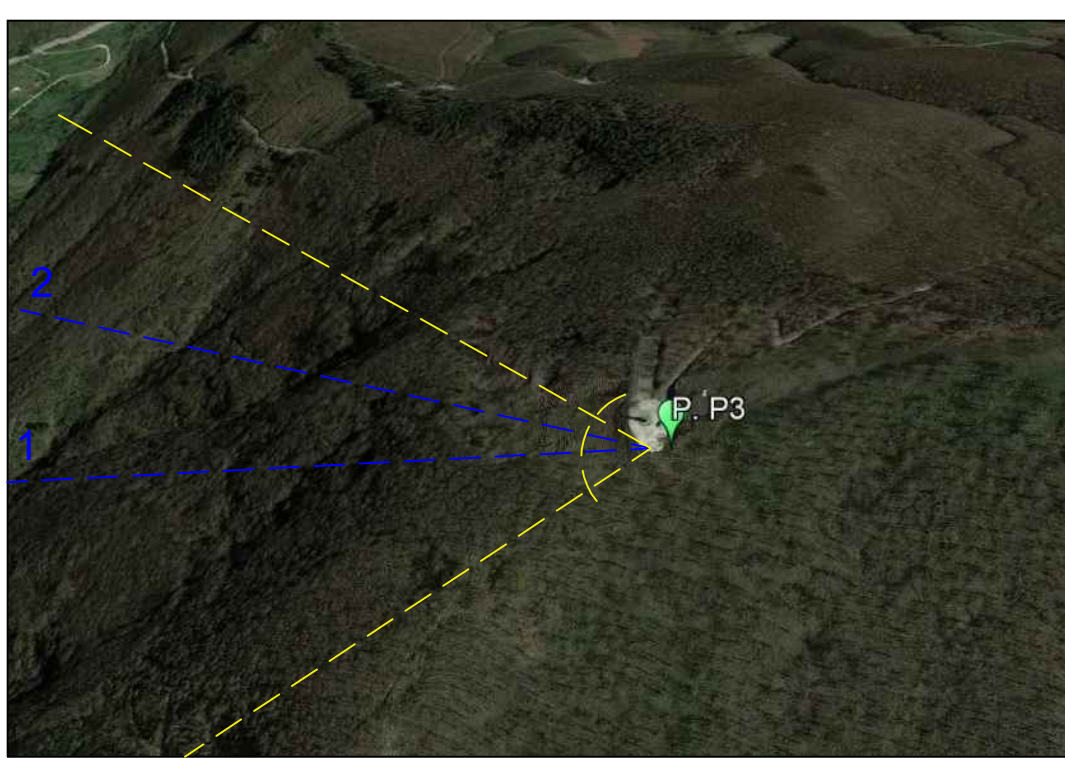


Planimetria studio visuale



Visuale Punto di osservazione P. U2

Punto di osservazione Panoramico P.P3 - Monte Salto



Planimetria studio profili

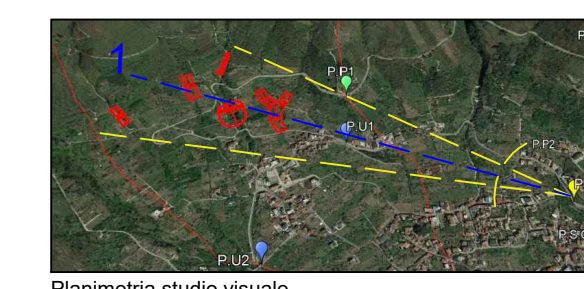
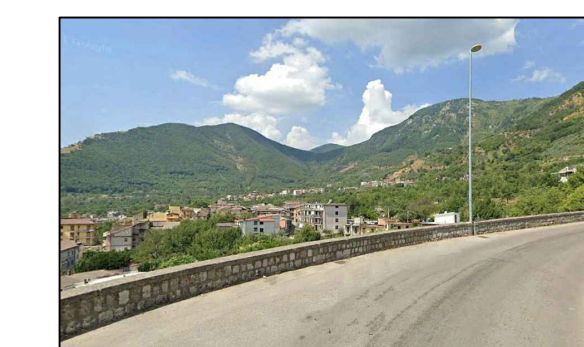
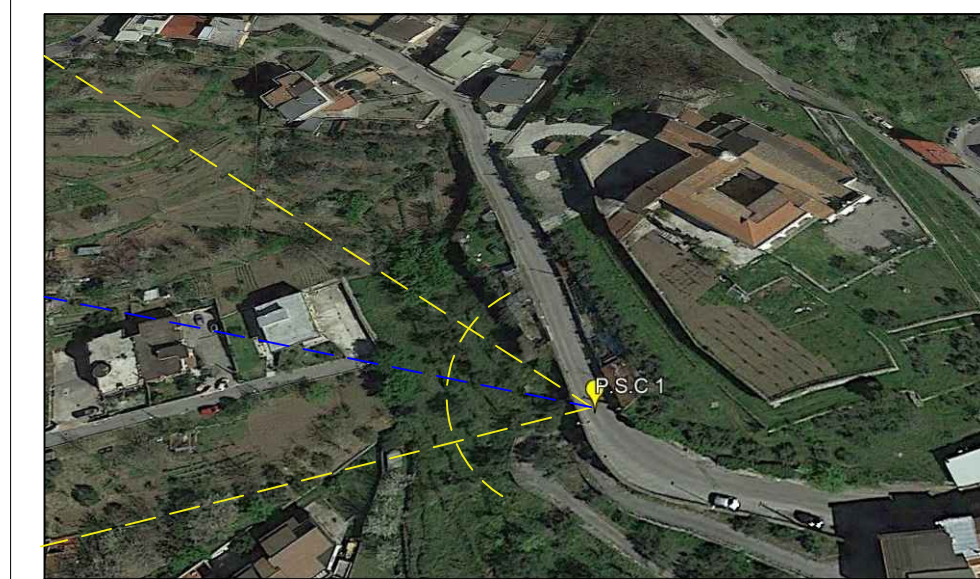
Profilo P.P3- 1



Profilo P.P3- 2



Punto di osservazione Storico/Culturale P.S.C1 - Convento di San Francesco d'Assisi



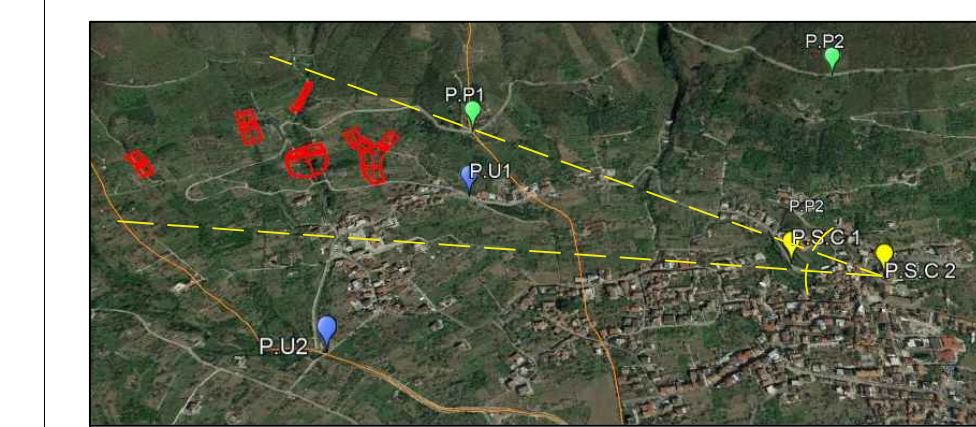
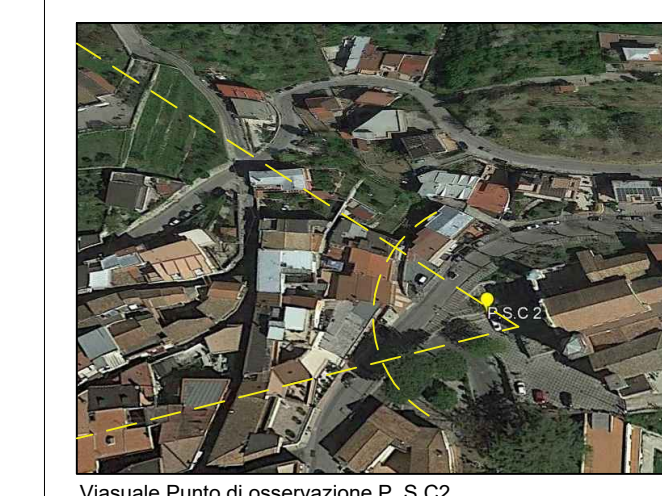
Planimetria studio visuale



Visuale Punto di osservazione P. S.C1



Punto di osservazione Storico/Culturale P.S.C1 - Chiesa S.G Battista



Planimetria studio visuale



COMUNE DI  
**BRACIGLIANO**  
Provincia di Salerno

**INTERVENTI DI SISTEMAZIONE  
E MITIGAZIONE DEL RISCHIO IDROGEOLOGICO  
DISSESTI IN LOCALITÀ TAVOLARA**

DATA: LUGLIO 2023 Intervento n°6 della deliberazione CIPE n.8 / 2012  
già n.71 dell'allegato 1 all'Accordo di Programma del 12.11.2010 CUP: I43B08000150001

**PROGETTO RAFFORZATO DI FATTIBILITÀ TECNICO - ECONOMICA**  
(ai sensi dell'art.41 del DL 36/2023 - Allegato 1.7)  
**APPALTO INTEGRATO PROGETTO ESECUTIVO E LAVORI**

numero	titolo	cod. elaborato
<b>33</b>	CARTA DEI CONI OTTICI	PD-EG.09 scala

Sindaco: Dott.re Giovanni Iuliano

U.T.C. UFFICIO TECNICO COMUNALE  
Ufficio del Rischio Idrogeologico

RUP: Arch. Paola Giannattasio

Supporto al RUP: Avv. Domenico Leone  
Giuridico Amministrativo

Valutazione Incidenza Ambientale:  
Dott. Biologo Gabriele De Filippo

Responsabile area economico/finanziaria:  
Dott. Alfonso Amabile

Progettazione: Ing. Cono Francesco Cimino

Geologo: Dott. Elio Lo Russo

Valutazione Impatto Ambientale:  
Dott. Agronomo Silvestro Caputo