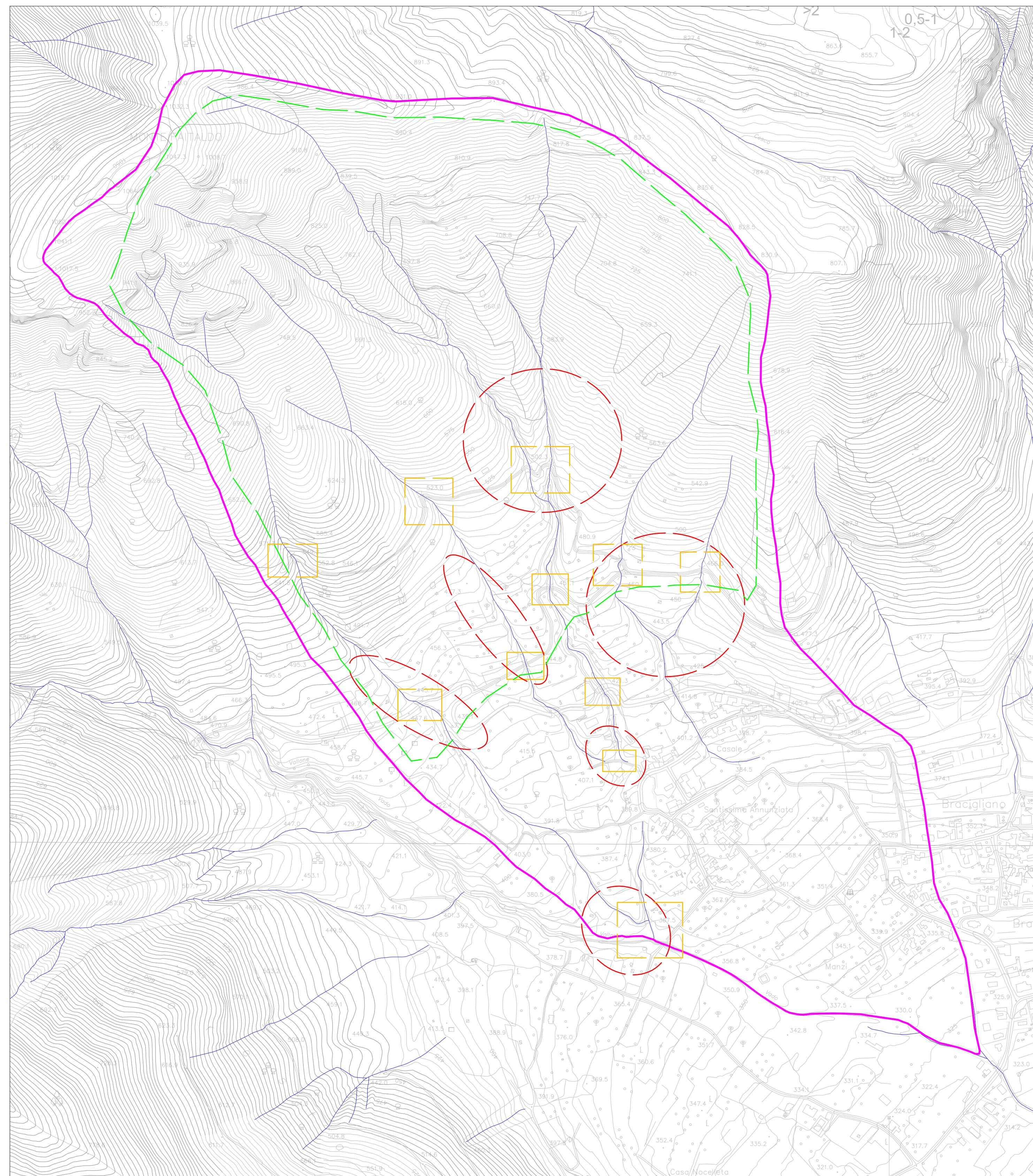
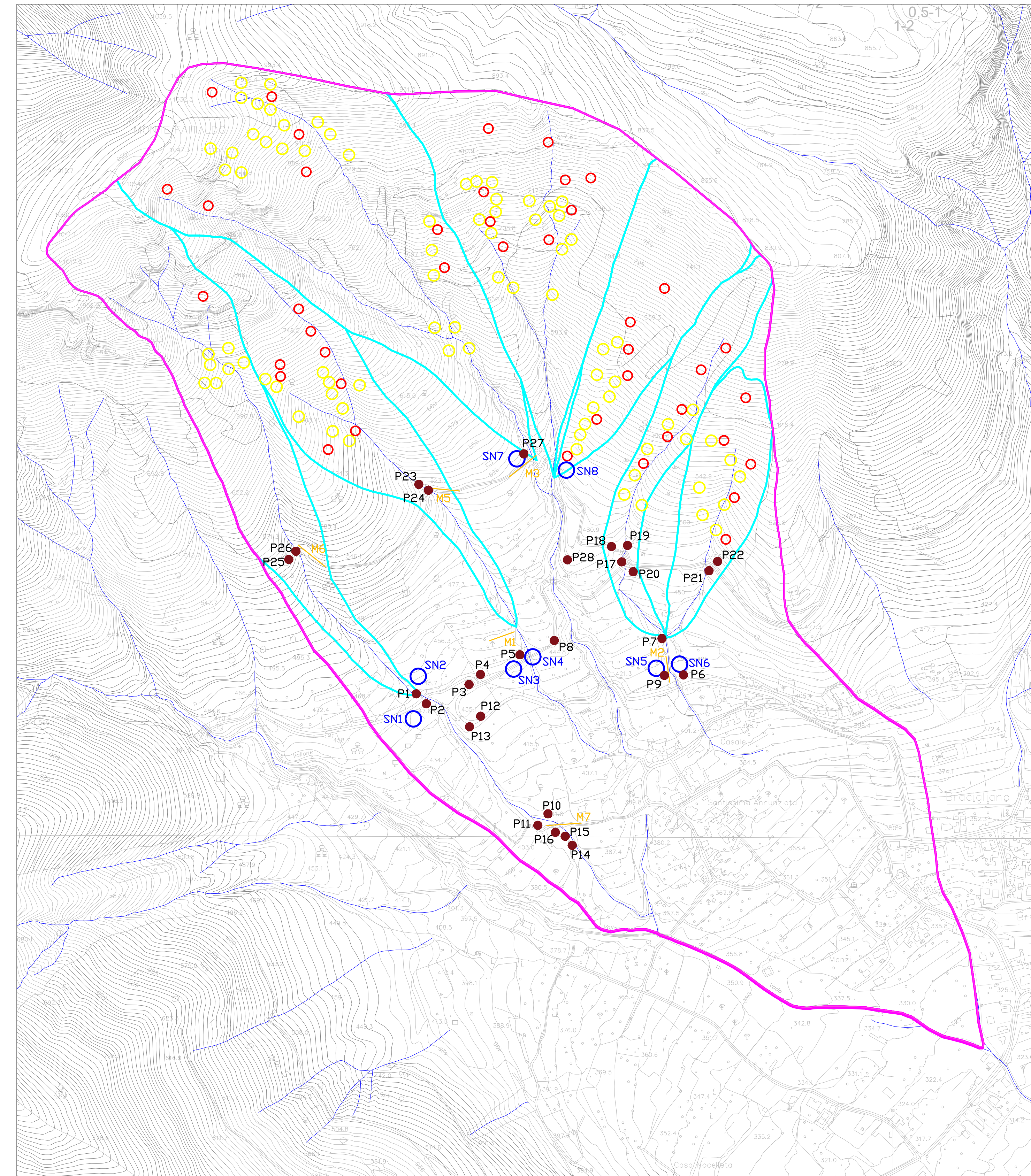


RILIEVI TOPOGRAFICI



INDAGINI GEOTECNICHE, GEOGNOSTICHE E SISMICHE



LEGENDA


- Limite bacino ed area d'intervento
- Limite Sottobacini
- Valloni principali

LEGENDA RILIEVI TOPOGRAFICI

- Area RILIEVI AEROFOTOGRAFICI 01 DETTAGLIO
- Area RILIEVI AEROFOTOGRAFICI 01 DETTAGLIO
- Area RILIEVI LIDAR E/O LASER SCANNER TERRESTRE

LEGENDA INDAGINI Geognostiche, geotecniche e sismiche

- : PROVE PENETROMETRICHE (P)
- : INDAGINE SISMICA MASW (M)
- : SONDAGGI A CAROTAGGIO CONTINUO (SN)
- : FIORETTATURE e/o pozzetti esplorativi - Studio di Fattibilità
- : FIORETTATURE e/o pozzetti esplorativi - Progetto Definitivo



COMUNE DI BRACIGLIANO
Provincia di Salerno

INTERVENTI DI SISTEMAZIONE E MITIGAZIONE DEL RISCHIO IDROGEOLOGICO DISSESTI IN LOCALITÀ TAVOLARA

DATA: LUGLIO 2023 Intervento n°6 della deliberazione CIPE n.8 / 2012 CUP: I43B08000150001
già n.71 dell'allegato 1 all'Accordo di Programma del 12.11.2010

PROGETTO RAFFORZATO DI FATTIBILITA' TECNICO - ECONOMICA
(ai sensi del art.41 del DL 36/2023 - Allegato 1.7)
APPALTO INTEGRATO PROGETTO ESECUTIVO E LAVORI

numero	titolo	cod. elaborato
38	CARTA CON UBICAZIONE DELLE INDAGINI	PD-EG.14
		scala 1:5.000

Sindaco: *Dott.re Giovanni Iuliano*

U.T.C. UFFICIO TECNICO COMUNALE
Ufficio del Rischio Idrogeologico

<p><i>RUP: Arch. Paola Giannattasio</i></p> <p><i>Supporto al RUP: Avv. Domenico Leone</i> <i>Giuridico Amministrativo</i></p> <p><i>Valutazione Incidenza Ambientale:</i> <i>Dott. Biologo Gabriele De Filippo</i></p> <p><i>Responsabile area economico/finanziaria:</i> <i>Dott. Alfonso Amabile</i></p>	<p><i>Progettazione: Ing. Cono Francesco Cimino</i></p> <p><i>Geologo: Dott. Elio Lo Russo</i></p> <p><i>Valutazione Impatto Ambientale:</i> <i>Dott. Agronomo Silvestro Caputo</i></p>
---	---