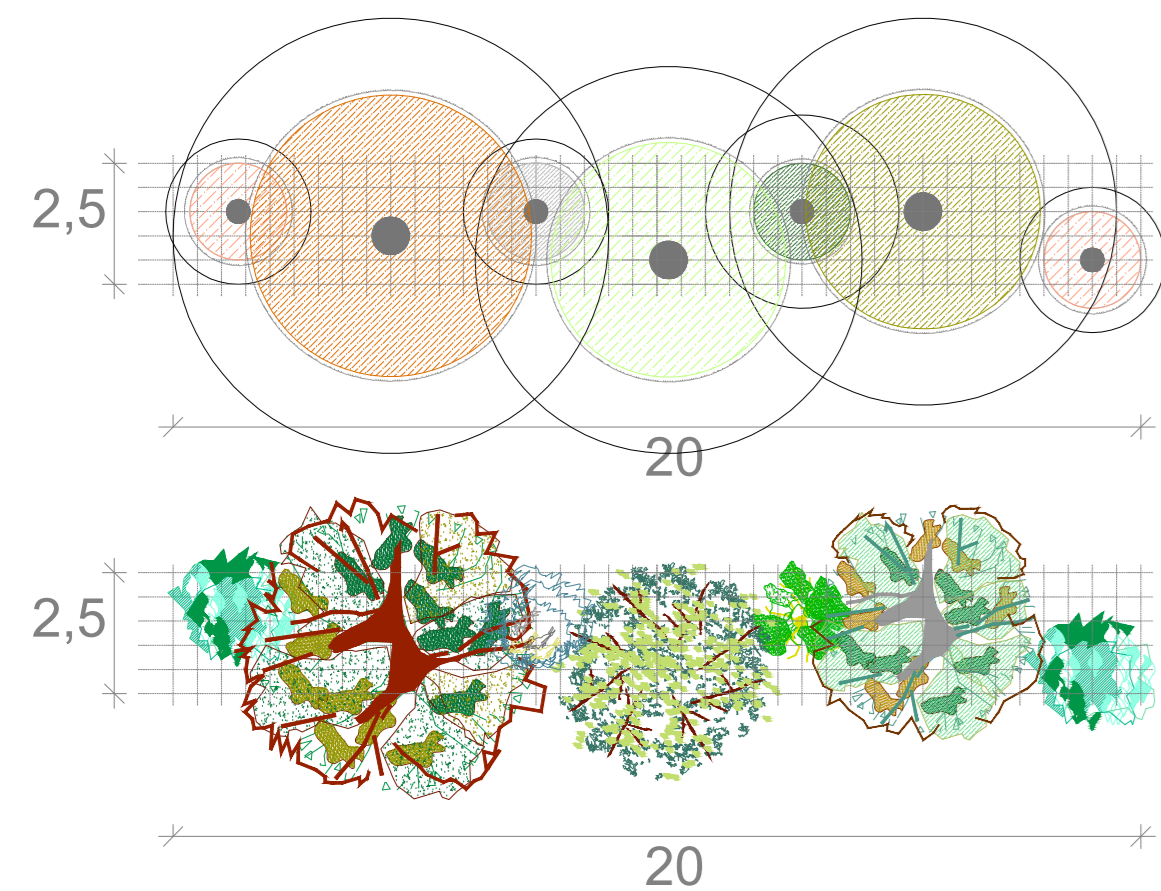


A FILARE ARBOREO ARBUSTIVO

Messa a dimora di specie arboree arbustive a fascia stretta lungo il perimetro delle vasche

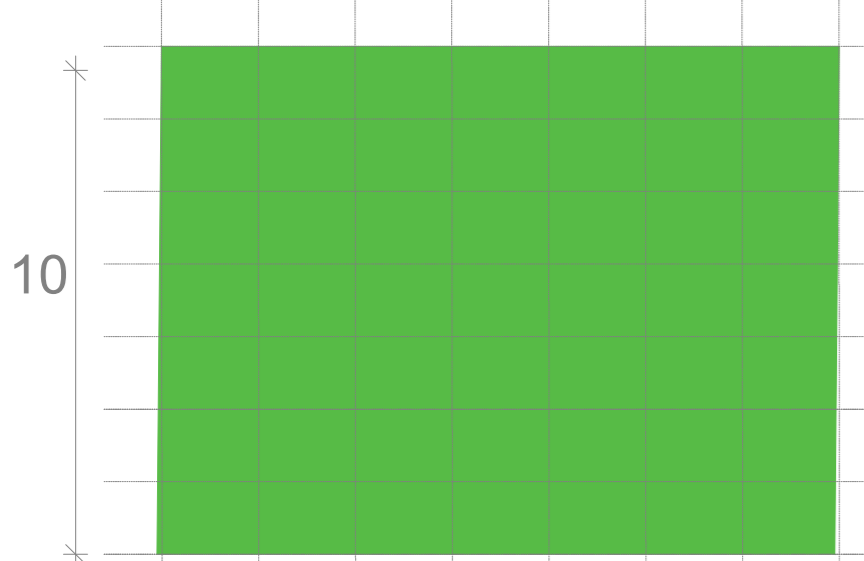
Fascia stretta



ARBUSTI: *Cytisus*, *Rubus* sp., *Spartium Junceum*, *Corylus avellani*
ALBERI: *Quercus pubescens*, *Quercus carpinifolia*, *Quercus ilex*, *Populus Alba*

B IDROSEMINA

Idrosemina per ripristino fascia prativa perimetrale alle vasche

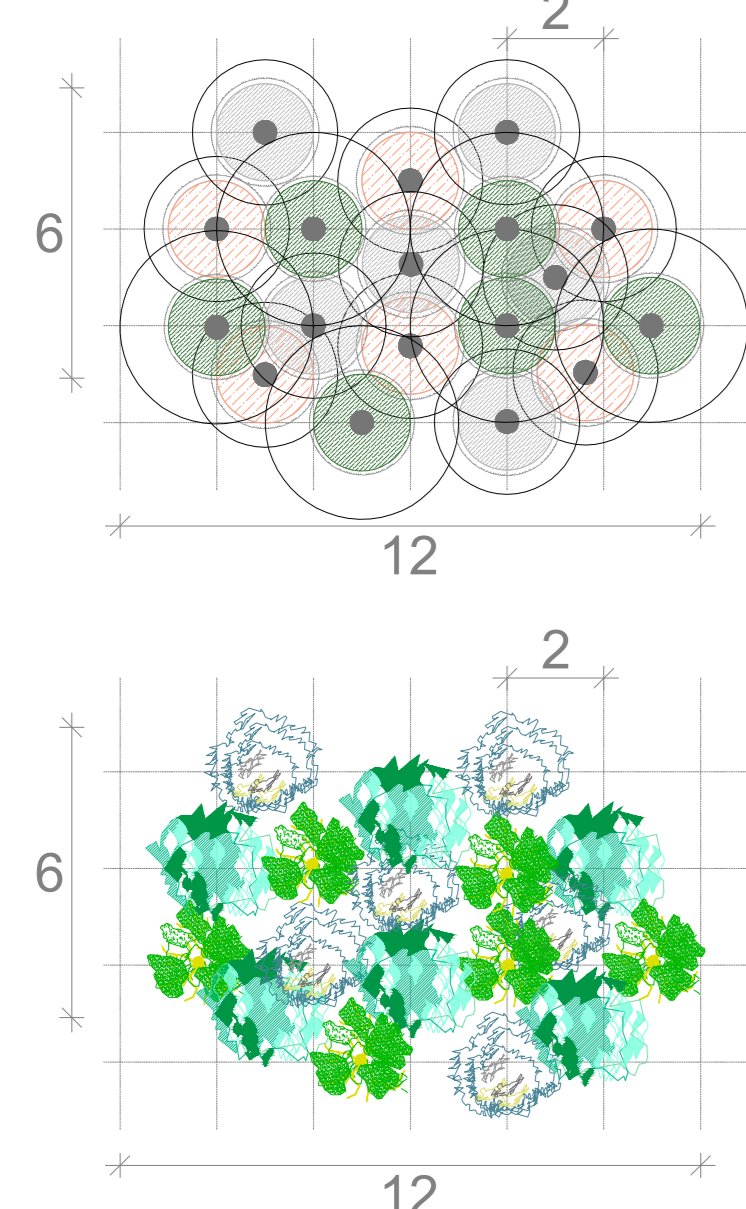


L= da planimetria interventi

SPECIE STRISCIANTI: *Erica carnea* - *Arabis caucasica* - *Cotoneaster horizontalis* - *Lantana spp* - *Juniperus squamata* "Blue carpet" - *Oenothera missouriensis* - *Stachys lanata* - *Anacyclus tomentosus*

C MACCHIA ARBUSTIVA

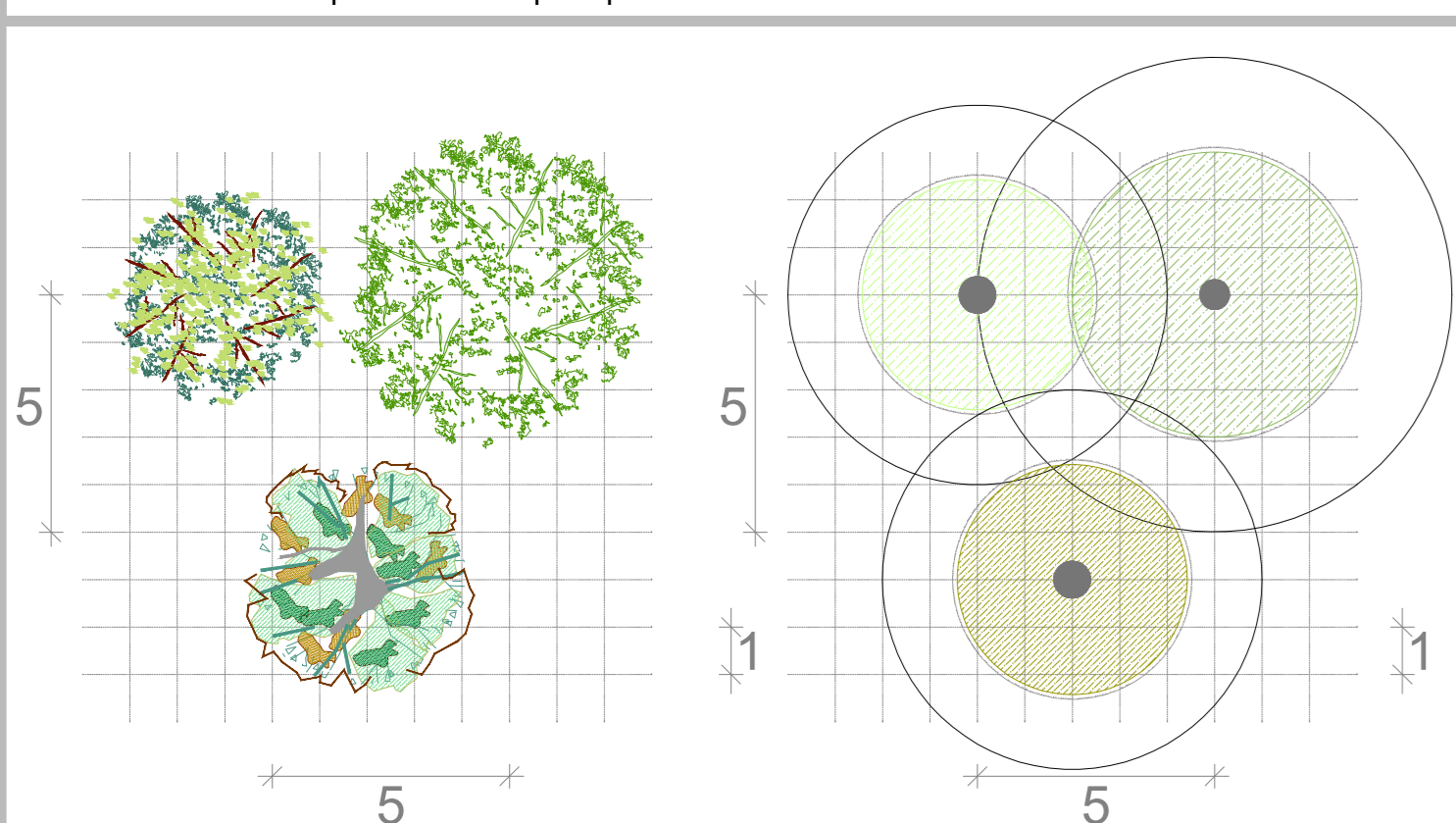
Messa a dimora di specie arbustive per mitigazione dei parametri di valle delle vasche



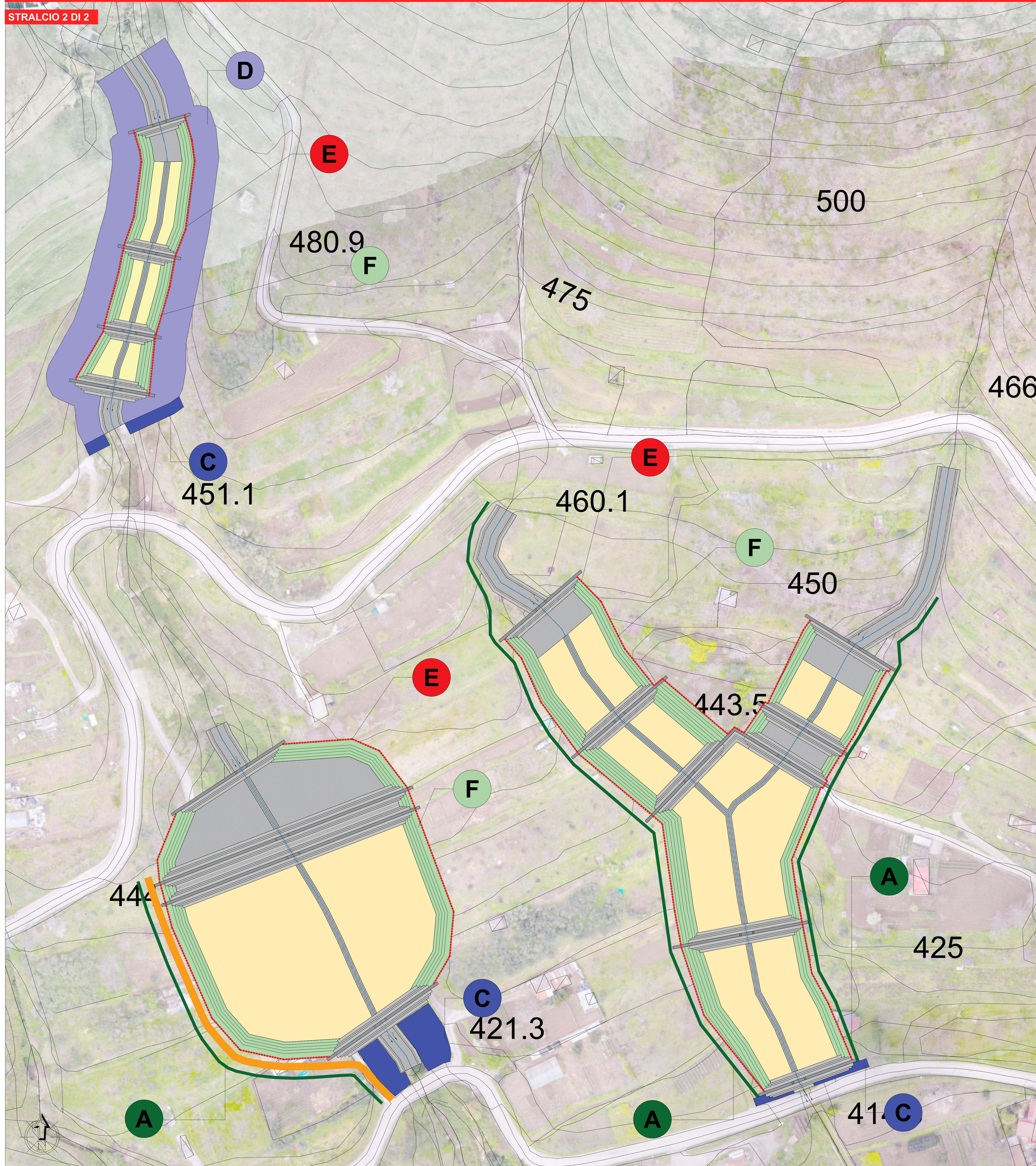
ARBUSTI: *Cytisus*, *Rubus* sp., *Spartium Junceum*, *Corylus avellani*

D FASCIA BOSCHIVA

Messa a dimora di specie arboree per ripristino fascia boschiva



ALBERI: *Quercus pubescens*, *Quercus carpinifolia*, *Quercus ilex*, *Populus Alba*



- A** FILARE ARBOREO ARBUSTIVO
- B** IDROSEMINA
- C** MACCHIA ARBUSTIVA
- D** FASCIA BOSCHIVA
- E** STACCIONATA A CROCE DI SANT'ANDREA
- F** VIMINATE E GRATE VIVE

ALBERI

Qp <i>Quercus pubescens</i> a - chioma max (a) 6.0 m b - sesso di impianto (b) 4.5 m	Ql <i>Quercus ilex</i> a - chioma max (a) 5.0 m b - sesso di impianto (b) 4.0 m
Qc <i>Quercus carpinifolia</i> a - chioma max (a) 5.0 m b - sesso di impianto (b) 4.0 m	Cs <i>Populus Alba</i> a - chioma max (a) 6.0 m b - sesso di impianto (b) 5.0 m

DETTAGLIO DI IMPIANTO ALBERI

SCHEMA DI IMPIANTO ALBERI

altezza (m)	n° tutore	n° tutore (m)
< 1 m	0	-
1 - 2 m	1	2
2 - 3 m	1	3
3 - 4 m	2	3.5
> 4 m	2	4

ARBUSTI

Iv <i>Cytisus</i> a - chioma max (a) 2.0 m b - sesso di impianto (b) 1.5 m	Sj <i>Spartium Junceum</i> a - chioma max (a) 2.0 m b - sesso di impianto (b) 2.0 m
Pj <i>Corylus avellani</i> a - chioma max (a) 3.0 m b - sesso di impianto (b) 2.0 m	Ls <i>Rubus</i> sp. a - chioma max (a) 2.0 m b - sesso di impianto (b) 1.5 m

DETTAGLIO DI IMPIANTO ARBUSTI

DISTANZE DI RISPETTO PER IMPIANTO DELLE ESSENZE

COMUNE DI BRACIGLIANO
Provincia di Salerno

INTERVENTI DI SISTEMAZIONE E MITIGAZIONE DEL RISCHIO IDROGEOLOGICO DISSESTI IN LOCALITÀ TAVOLARA

DATA: LUGLIO 2023 Intervento n°16 della deliberazione CPE n.8 / 2012 CUP: I43B08000150001
già n.71 dell'allegato 1 all'Accordo di Programma del 12.11.2010

PROGETTO RAFFORZATO DI FATTIBILITA' TECNICO - ECONOMICA (ai sensi dell'art.41 del DL 36/2023 - Allegato 1.7)
APPALTO INTEGRATO PROGETTO ESECUTIVO E LAVORI

numero	titolo	cod. elaborato
49.2	Planimetria interventi di mitigazione ambientale - tav. 2 di 2	PD-EG.25.2
		scala
		1:500

Sindaco: Dott.re Giovanni Iuliano

U.T.C. UFFICIO TECNICO COMUNALE
Ufficio del Rischio Idrogeologico

RUP: Arch. Paola Giannattasio
Progettazione: Ing. Cono Francesco Cimino

Supporto al RUP: Avv. Domenico Leone
Giuridico Amministrativo
Geologo: Dott. Elio Lo Russo

Valutazione Incidenza Ambientale:
Dott. Biologo Gabriele De Filippo
Valutazione Impatto Ambientale:
Dott. Agronomo Silvestro Caputo

Responsabile area economico/finanziaria:
Dott. Alfonso Amabile